



RWD

RWD Life Science Co.,Ltd

Адрес: 9/F, 19/F, 20/F, Building 7A, 9/F Building D, Shenzhen International Innovation Valley, XiLi Street, Dashi 1st Road, Nanshan District, Shenzhen, Guangdong, China.

Web-сайт: www.rwdstco.com **E-mail:** rwd@rwdstco.com

RWD Life Science Inc.

Адрес: 10410 Corporate Drive, Sugar Land, TX 77478, USA **Телефон (США):** 1-858-900-5879

Техническая поддержка: service@rwdstco.com

КАТАЛОГ ПРОДУКЦИИ

Для патологической диагностики и исследований
в сфере клеточной и молекулярной биологии

©RWD Life Science Co.,LTD All Rights Reserved. | www.rwdstco.com

Профиль компании

RWD Life Science специализируется на решениях в области науки, ветеринарии и медицинских приборах. Основанная в 2002 году и размещенная в Шэньчжэне, наша компания предлагает продукты и услуги, доступные более чем в сотне стран и регионов. Мы стремимся принести свой вклад для улучшения качества жизни людей при помощи наших познаний и усилий. Мы также твердо привержены тому, чтобы быть передовым научным предприятием на мировой арене.

Ориентированная на потребности клиентов и мотивируемая выдающимися талантами ученых, RWD продолжает устанавливать долгосрочные партнерские отношения как с отечественными, так и с зарубежными университетами. Мы также вкладываемся и в развитие НИОКР для достижения инновационных прорывов в наших продуктах, технологиях и услугах. Мы стремимся предоставлять высококачественные решения для наших клиентов.

Основанная на китайском рынке и обслуживающая клиентов по всему миру, за последние 20 лет RWD не только заслужила хорошую репутацию и имеет достижения в сферах дыхательной анестезии, нейронауки и поведения животных, хирургии, послеоперационного ухода и патологической диагностики, но и заручилась доверием и поддержкой от клиентов как внутри страны, так и за рубежом.

Заглядывая в будущее, мы будем придерживаться наших ключевых принципов качества, добросовестности, ответственности и вносить свой вклад в продвижение и развитие доклинических и медицинских исследований.



ХОД РАЗВИТИЯ

2002-2006

- Основание в Шэньчжэне, Китай
- Запуск в производство устройства для стереотаксиса собственной разработки
- Начало продаж продукции на европейском и американском рынках

2007-2014

- Запуск первой системы для введения микропрепаратов в Китае, нарушая монополию иностранной продукции
- Запуск международного бренда с помощью регистрации торговой марки «RWD» в США и Китае
- Вручение сертификата в категории «Национальное высокотехнологичное предприятие» в Китае
- Запуск производства вентиляторов и систем для анестезии животных
- Запуск решений для клинической диагностики и лечения животных, начало работы в сфере здоровья животных

2015-настоящее время

- Достижение рыночных показателей для продукции, продаваемой в сотне стран по всему миру
- Поддержка талантов: запуск программы стипендий по базовой медицине RWD в передовых университетах Китая запуск программы пожертвований систем для анестезии животных в колледжи и университеты
- Разработка системных решений для исследований в области науки о головном мозге
- Самая крупная рыночная доля в сфере устройств для стереотаксиса в Китае
- Разработка решений для клеточных исследований
- Одна из крупнейших рыночных долей в сфере систем для анестезии животных в Китае
- Аутентификация под названием «Guangdong Life Science Analytical Instruments Technology Research Center»
- Запуск производства микротомов, начало работы в сфере клинической медицины
- Запуск производства первых автоматических устройств для стереотаксиса в Китае
- Достижение отметки в более чем 17 000 обслуженных клиентов по всему миру
- Количество сотрудников превысило 600 человек

Каталог

01

Ротационные микротомы Minux®

05

Криотомы Minux®

07

Диссоциатор для подготовки клеточных суспензий

09

Продукты для сепарации клеток на магнитных частицах

10

CO₂ -инкубатор

12

Счетчик и анализатор жизнеспособности клеток

17

Центрифуги

22

ДНК-амплификатор с функцией градиента

Ротационные микротомы Minux®

Ротационный микротом — это устройство для изготовления тонких парафиновых срезов, широко используемый в медицинских и биологических исследованиях. Используется для патологической диагностики в клинических исследованиях и может быть использован как на тканевом, так и на клеточном уровнях.

Крупный 5-дюймовый сенсорный экран управления, реагирующий даже на нажатия в перчатках

Ручка регулировки подачи образца находится сбоку для большего удобства

Защита лезвия для безопасности оператора



Шкала угла для подбора угла наклона образца

Система двойной блокировки маховика для безопасной замены образца и лезвия

Диапазон толщины среза 0,5–100 мкм
 0,5 - 5 мкм с шагом 0,5 мкм
 5-20 мкм с шагом 1 мкм
 20-30 мкм с шагом 2 мкм
 30-60 мкм с шагом 5 мкм
 60-100 мкм с шагом 10 мкм

Особенности

Шкала угла

- » На устройстве предусмотрена шкала угла для более точного позиционирования образца: угол легко поменять, что позволяет уменьшить количество отходов от образца
- » Несколько устройств можно легко и быстро настроить под один и тот же угол

Боковые ручки

- » Встроенные в устройство и имеющие эргономичный дизайн, эти ручки позволяют проводить нарезку с удобством и точностью
- » Скорость подачи образца может быть отрегулирована между 0 и 1800 мкм/с
- » Устройство обладает прочностью военной техники и может прослужить более 20 миллионов циклов работы

Автоматическая нарезка

- » Данная система позволяет сохранять постоянство срезов
- » Не требует дополнительных навыков и легка в выполнении
- » Некоторые образцы, такие как эмбрионы или головной мозг, могут требовать нарезки на сотни срезов. Эта задача трудна для человека, но под силу автоматической нарезке

Легкосъемный поддон для отходов

- » Имеет магнитные крепления для легкости снятия и установки
- » Имеет специальное покрытие, которое упрощает процесс очистки и сокращает его до нескольких секунд

Технические параметры

Параметры	Модель	S700 полуавтоматический	S700A автоматический
диапазон толщины среза, мкм — 0,5–100		✓	✓
функция тримминга в диапазоне от 1 до 800 мкм		✓	✓
скорость горизонтальной подачи — 1800 мкм/с		✓	✓
регулируемая функция ретракции от 0 до 250 мкм		✓	✓
максимальная горизонтальная подача образца, мм — 28; вертикальный ход, мм — 70;		✓	✓
Расположение образца: ось X (по горизонтали)/Y (по вертикали) 8°, ось Z 360°		✓	✓
максимальный размер образца, мм — 55×50×30		✓	✓
полуавтоматический и автоматический переключатель режимов			✓
кнопка аварийной остановки			✓
наличие окна среза			✓
функция выбора скорости нарезки			✓
4 режима нарезки образца			✓
возможность подключения ножного привода (опция)			✓

Информация для заказа

Артикул	Описание продукции
S700A	Автоматический ротационный микротом, в комплект входит коробка лезвий (50 шт)
S700	Полуавтоматический ротационный микротом, в комплект входит коробка лезвий (50 шт)
S700-F3	Универсальный зажим
S700-F4	Стандартный зажим
S700-F7	Держатель для лезвий
S700-F9	Кронштейн для лезвий
S700-F10	Поддон для отходов
S700A-F3	ножной привод (педаль) для ротационных микротомов и криотомов (опция)

Одноразовые сменные лезвия для микротома



Особенности:

- Острые и прочные, экономически выгодные
- Для использования в ротационных микротоме и криотоме
- Упакованы в выдвижную распределительную коробку, обеспечивающую быстрый доступ к лезвиям

Информация для заказа

Артикул	Описание продукции
PВ-2	Одноразовые сменные лезвия для микротомов, 80×8×0,25 мм, 50 шт, предназначены для парафиновых и замороженных срезов

Ротационные микротомы Minux® (S710/S712)



Особенности

Точная система создания образцов

- Поперечные роликовые подшипники и шпиндель в сочетании с пятифазным шаговым двигателем высокого разрешения и соединительным блоком из авиационного алюминия образуют высокоточную систему создания образцов для обеспечения качества среза
- Стабильная конструкция из высокопрочных сплавов повышает жесткость носителя и позволяет сделать срезы даже жестких тканей четкими

Точный держатель лезвий

- Держатель ножа имеет небольшое боковое смещение и высокую точность
- Шкала для регулировки угла наклона на держателе лезвия помогает определить и выбрать наилучшую позицию для нарезки

Система двойной блокировки маховика

- Кнопка блокировки маховика располагается прямо на нем и позволяет безопасно заменять образец. Имеется функция блокировки маховика в любом положении
- Передвижение образца вперед и назад, выбор между обрезкой и изготовлением среза, выбор толщины срезов, запоминание положения лезвия и другие функции можно реализовать с помощью панели управления

Система блокировки маховика в любом положении

- Маховик можно остановить в любом положении, что способствует более безопасной эксплуатации прибора

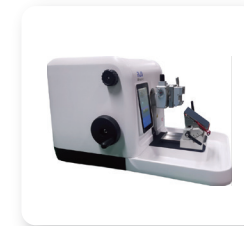
Защита лезвия

- Защита лезвия закрывает собой всю длину лезвия во избежание травм при эксплуатации



Быстрое расположение образцов

- Шкала выбора угла позволяет сделать процесс наклона образца более быстрым и точным
- Несколько устройств можно легко и быстро настроить под один и тот же угол



Удобство эксплуатации

- Метод подачи при помощи малого маховика контролируется боковой круглой ручкой и позволяют подбирать толщину срезов; ручка имеет эргономичный дизайн и способствует более удобной эксплуатации
- Расстояние нарезки за один оборот может быть подобрано под конкретные задачи
- Вращающий момент в любом положении составляет менее 2,5 кгс-см, использовать прибор легко даже целый рабочий день



Простота очистки

- Поддон имеет магнитные крепления для легкости снятия и установки. Поддон также имеет большой размер и специальное покрытие поверхности,
- которое упрощает процесс очистки и сокращает его до нескольких секунд

Отслеживание информации

- 5-дюймовый сенсорный экран, система записи истории операций, удобное отслеживание информации и быстрое решение проблем



Универсальный зажим
S700-F3



Стандартный зажим
S700-F4



Держатель для лезвий
S700-F7



Кронштейн для лезвий
S700-F9



Отдельная панель управления
S710-F1

Технические характеристики

Параметры	Модель	S710	S712
диапазон толщины среза, мкм — 0,5–100;		✓	✓
функция тримминга в диапазоне от 1 до 800 мкм;		✓	✓
скорость горизонтальной подачи — 1800 мкм/с, регулируется;		✓	✓
регулируемая функция ретракции от 0 до 250 мкм;		✓	✓
максимальная горизонтальная подача образца, мм — 28;		✓	✓
вертикальный ход, мм — 70;		✓	✓
Расположение образца: ось X (по горизонтали)/Y (по вертикали) 8°, ось Z 360°;		✓	✓
максимальный размер образца (при использовании стандартного зажима), мм — 55 × 50 × 30;		✓	✓
габариты (Ш × Г × В), мм — 490 × 430 × 315;		✓	✓
Масса, кг — 30;		✓	✓
Режим качания		✓	✓
Функция запоминания положения		Вариант	Стандартный

Криотомы Minux®

Криотом - это устройство для быстрого охлаждения тканей до определенной жесткости при низких температурах и последующей нарезки охлажденных образцов. Это быстрый и простой метод, который используется, например, в клиницистике для срочной патологической диагностики во время операций. Исследователи же используют этот прибор для подготовки образцов тканей для иммуногистохимических исследований, гибридизации и т.п.



Особенности

Стабильность

- Стабильная температура: передовая система контроля температуры, компрессор и система охлаждения гарантируют стабильность температуры. Даже при открытии окна более чем на 1 час, температура не поднимается выше заданной
- Стабильное качество срезов: высокоточные поперечная рейка и винт, пятифазный двигатель и горизонтальный слайдер для нарезания образцов, изготовленные из авиационного алюминия, образуют точную систему для обеспечения стабильного качества срезов

Безопасность

- Дезинфекция UVC: передовая технология низкотемпературной дезинфекции при помощи ультрафиолетового бактерицидного облучения эффективно уничтожает бактерии и вирусы, дезинфицирует внутреннюю поверхность и воздух в камере, снижая риск загрязнения образцов
- Система управления отработанной жидкостью: объем отработанной жидкости отображается на сенсорном экране. При наполнении контейнера для отработанной жидкости срабатывает предупреждающий сигнал, который поможет предотвратить разлив жидкости и загрязнение рабочего пространства

Эффективность

- Эффективная эксплуатация: цветной сенсорный экран с манипулятором помогают в управлении подачи необработанных образцов, в выборе между обрезкой и изготовлением среза, а также выборе параметров нарезки образцов
- Быстрое размещение образцов: точная система размещения с визуальным указателем $\pm 8^\circ$ позволяет легко настроить зажим с образцом под нужный угол и уменьшить количество отходов при резке
- Автоматический спящий режим и пробуждение: экономят электроэнергию и сокращают время ожидания повторного включения
- Установка и маркировка образцов: удобная установка и крепкая фиксация. Маркировки на дисках с образцами помогают фиксировать и идентифицировать каждый образец во избежание путаницы
- Эффективное и полное размораживание: автоматическое размораживание криокамеры, головки образца и полки для замораживания стало более тщательным. Есть функция ручной разморозки

Технические параметры

Параметры	Модель	FS800 полуавтоматический	FS800A Автоматический
диапазон толщины среза, мкм — 0,5–100		✓	✓
функция тримминга в диапазоне от 1 до 800 мкм		✓	✓
скорость горизонтальной подачи — 1800 мкм/с		✓	✓
регулируемая функция ретракции от 0 до 250 мкм		✓	✓
максимальная горизонтальная подача образца, мм — 28;		✓	✓
вертикальный ход, мм — 70;		✓	✓
Расположение образца: ось X (по горизонтали)/Y (по вертикали) 8°, ось Z 360°		✓	✓
Панель для заморозки на 15 мест		✓	✓
2 места для быстрой заморозки		✓	✓
охлаждение камеры: от 0 °C до -35 °C;		✓	✓
Функция автоматического и ручного размораживания		✓	✓
Функция автоматической и ручной дезинфекции UVC		✓	✓
Переключение между автоматическим и ручным режимами			✓
Кнопка аварийной остановки			✓
Окно для наблюдения			✓
функция выбора скорости нарезки			✓
4 режима нарезки образца			✓
возможность подключения ножного привода (опция)			✓

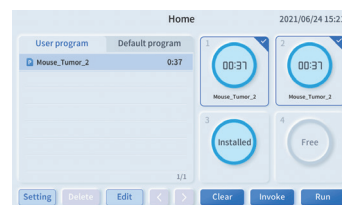
Информация для заказа

Артикул	Описание продукции
FS800	Полуавтоматический криотом с системой дезинфекции UVC
FS800A	Автоматический криотом с системой дезинфекции UVC и функцией автоматического выбора

*наиболее популярный криотом с отдельными температурными режимами для криокамеры и панели для образцов

Диссоциатор для подготовки клеточных суспензий

Прибор для подготовки клеточных суспензий DSC-400 использует пробирки для обработки тканей, наборы для диссоциации тканей и встроенные программы оптимизации для приготовления высокоактивных моноклеточных суспензий и гомогенатов тканей. Приготовление моноклеточной суспензии с высокой жизнеспособностью клеток может быть выполнено в течение 15-30 минут, что делает эксперименты более воспроизводимыми. 4 или 8 независимых каналов позволяют эффективно автоматизировать процессы и повысить качество обработки тканей. Прибор широко используется в секвенировании единичных клеток, культивировании клеток, сортировке клеток, клеточной терапии и других областях.



Определение положения пробирки



Визуализированные и редактируемые протоколы

Особенности

Программируемый

- Поддерживаются стандартные и индивидуально настраиваемые протоколы
- Протоколы могут быть импортированы и синхронизированы через USB-порты

Деликатный

- Стабильная скорость мотора может варьироваться от 0 до 4000 об/мин
- Полностью герметичные пробирки предотвращают загрязнение образцов

Безопасный

- Несколько систем оповещений гарантируют безопасность как работников, так и образцов
- Герметичные пробирки предотвращают возможность загрязнения образцов

Эффективный

- 4 или 8 независимых протокола могут работать одновременно, что позволит обрабатывать различных типы тканей параллельно
- для полностью автоматизированной подготовки образцов доступны модули подогрева
- поддерживает работу как с суспензиями клеточных культур, так и с гомогенатами тканей

Технические характеристики

Артикул	DSC-400	DSC-800
Объем образцов	20-4000 мг	
Объем буфера	0.30-10 мл	
Скорость ротора	0-4000 об/мин	
Температура	37 °C	
Пользовательский интерфейс	Сенсорный экран	
Максимальное количество образцов	4	8
Габариты, Ш × Г × В	215*380*190 mm	415*381*256 mm
Масса нетто	10.3 кг	18 кг

Информация для заказа

Артикул	Описание продукции
DSC-400	Диссоциатор для подготовки клеточных суспензий
DSC-800	Диссоциатор для подготовки клеточных суспензий
SCT-25	Пробирки одноразовые для диссоциатора (25 шт/уп)
SCT-100	Пробирки одноразовые для диссоциатора (100 шт/уп)
HJ-400	Модуль подогрева пробирки

Расходные материалы

Пробирка для обработки тканей

- Стерилизованы при помощи окиси этилена
- Индивидуальная упаковка каждой пробирки для удобства использования и хранения



Информация для заказа

Артикул	SCT-25	SCT-100
Объем образцов	20-4000 мг	
Объем буфера	0.30-10 мл	
Размер	35*89 мм	
Кол-во в упаковке	25 шт	100 шт

Наборы для диссоциации тканей

- Оптимизация формулы ферментативного гидролиза обеспечивает высокую выживаемость клеток
- Сохранение поверхностных рецепторов клеток помогает избежать непредвиденных результатов в дальнейших экспериментах



Информация для заказа

Описание продукции	Артикул	Кол-во выделений
Набор для диссоциации опухолевых тканей (мышь)	DHTE-5001	50
Набор для диссоциации тканей мозга новорожденных (мышь и крыса)	DHNBE-5002	50
Набор для диссоциации тканей мозга взрослых крыс и мышей	DHABE-5003	50
Набор для диссоциации тканей, с повышенной энзимной активностью	DHGT-5004	50
Набор для диссоциации тканей опухолевых тканей человека	DHTEH-2505	25
Набор для высокоэффективного удаления клеточного дебриса	DHDR-5006	50
Набор для диссоциации тканей кишечника с высокой активностью (мышь)	DHIE-5007	50
Набор для диссоциации тканей опухоли головного мозга	DHBTE-2508	25
Набор для диссоциации тканей кожи с высокой активностью (мышь)	DHWSE-2509	25
Набор для диссоциации жировой ткани высокой активности (мышь и крыса)	DHAE-5010	50

Продукты для сепарации клеток на магнитных микрочастицах

Продукты для разделения клеток RWD включают в себя наборы для разделения клеток с магнитными микрочастицами и колонки для разделения клеток, которые позволяют проводить сепарацию без примесей и высокой жизнеспособностью за счет простого принципа работы. Наноразмерные магнитные шарики не требуют элюции, а разделенные клетки можно напрямую использовать в последующих экспериментах, таких как проточная цитометрия, культивирование клеток, секвенирование отдельных клеток и т.д.



Набор для сепарации клеток



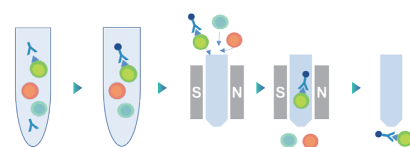
Колонки для магнитной сепарации клеток



Стенд для магнитной сепарации с сепаратором

Области применения:

Иммунологические исследования Онкологические исследования Нейробиология Исследование стволовых клеток Клеточная терапия



Инкубация антител

Добавление антител в клеточную суспензию и инкубирование при 4°C в течение 10-15 минут

Инкубация микрочастиц

Добавление микрочастиц в клеточную суспензию и инкубирование при 4°C в течение 10-15 минут

Магнитная сепарация

Колонка для сепараций помещается в магнитный держатель, в колонку помещается клеточная суспензия. Только клетки, связанные с микрочастицами, останутся в колонке

Вымывание

удалите колонку из магнитного держателя и добавьте буфер, чтобы вымыть меченые клетки

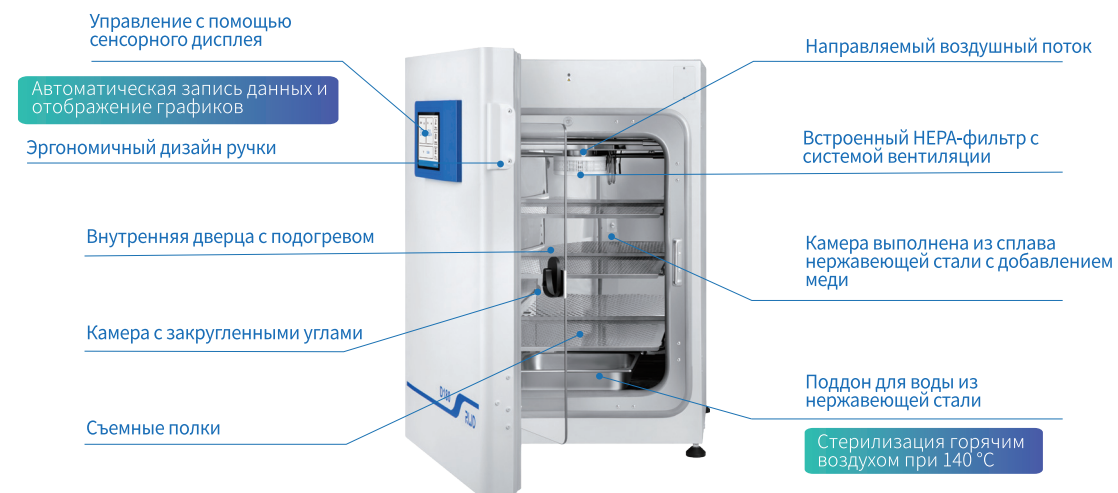
Информация для заказа

Артикул	Описание продукции	Объем	Вместимость
K1301-10	Набор для магнитной сепарации клеток CD3+ (мышь)	1мл*2	Для 1*10 ⁹ общих клеток
K1302-10	Набор для магнитной сепарации клеток CD4+ (мышь)	1мл*2	Для 1*10 ⁹ общих клеток
K1303-10	Набор для магнитной сепарации клеток CD8+ (мышь)	1мл*2	Для 1*10 ⁹ общих клеток
K1304-10	Набор для магнитной сепарации клеток CD45+ (мышь)	1мл*2	Для 2*10 ⁹ общих клеток
K1305-20	Набор для магнитной сепарации клеток CD19+ (мышь)	1мл*2	Для 2*10 ⁹ общих клеток
K1306-10	Набор для сепарации клеток CD11b+ (Microglia)	1мл*2	Для 1*10 ⁹ общих клеток
K1201-10	Набор для магнитной сепарации клеток CD3+ (человек)	1мл*2	Для 1*10 ⁹ общих клеток
K1202-10	Набор для магнитной сепарации клеток CD4+ (человек)	1мл*2	Для 1*10 ⁹ общих клеток
K1203-10	Набор для магнитной сепарации клеток CD8+ (человек)	1мл*2	Для 1*10 ⁹ общих клеток
K1204-10	Набор для магнитной сепарации клеток CD14+ (человек)	1мл*2	Для 1*10 ⁹ общих клеток
K1205-10	Набор для магнитной сепарации клеток CD45+ (человек)	1мл*2	Для 1*10 ⁹ общих клеток
K1206-10	Набор для магнитной сепарации клеток CD19+ (человек)	1мл*2	Для 1*10 ⁹ общих клеток
K1207-10	Набор для сепарации NK клеток (человек)	2мл*2	Для 1*10 ⁹ общих клеток
HCSC-25	Колонки для магнитной сепарации клеток (25 шт/уп)	25 шт/уп	-
HCSC-10	Колонки для магнитной сепарации клеток (10 шт/уп)	10 шт/уп	-
LSC-S1	Сепаратор клеток магнитный (без стенда)	1 шт	-
SS01	Стенд для магнитного сепаратора	1 шт	-
CSAK-01	Сепаратор клеток на магнитных частицах, со стендом, набором для сепарации клеток	1 набор	-

CO₂-инкубатор

Обеспечьте более подходящую среду для культивирования клеток

CO₂-инкубатор D180 обеспечивает подходящую среду для культивирования клеток благодаря строгому контролю температурного режима, концентрации CO₂ и поддержке высокой относительной влажности (rH). Это незаменимый прибор в сферах исследования стволовых клеток, а также в иммунологических, нейробиологических и онкологических исследованиях.



Характеристики прибора

Стабильная среда для культивирования клеток

- Чувствительный ИК-датчик отслеживает изменения концентрации CO₂ в камере
- Воздушная рубашка с размещенными внутри камеры нагревательными элементами с 6 сторон быстро и равномерно нагревает камеру
- Оptionальный датчик влажности отслеживает изменения в уровне влажности в реальном времени

Несколько систем оповещений

- Оповещение при слишком долгом открытии внутренней или внешней дверцы
- Оповещение при снижении/повышении влажности, концентрации и давления CO₂
- Оповещение при повышении температуры выше установленного предела

Контроль загрязнений внутри камеры

- Высокоэффективная стерилизация горячим воздухом при 140 °C
- Встроенный HEPA-фильтр с системой вентиляции обеспечивает чистоту воздуха в камере ISO 5
- Простая очистка благодаря камере с закругленными углами и съемным полкам

Удобный и адаптивный дизайн

- Эргономичный дизайн ручки для удобного открытия дверцы
- Оptionальная рама для штабелирования на роликах для удобного перемещения инкубатора
- Меньше расходных материалов внутри камеры для простоты очистки

«Умное» управление

- Семидюймовый сенсорный дисплей для управления в реальном времени
- Автоматическая запись данных за последние 7 дней в график-кривую
- Внешние USB-порты для быстрой и удобной передачи данных



Поддон для воды и камера из нержавеющей стали



Высокоэффективная система фильтрации

Технические характеристики

Температура	Диапазон	±0.1°C при 37°C, от 5°C выше комнатной до 50°C
	Метод нагрева	Воздушная рубашка
	Гомогенность	37 °C (± K) — 0.3
	Настройка оповещений	Настраиваемая, верхний порог: (T+0,1) ~ (T+5,0); нижний порог: (T-0,1) ~ (T-5,0)
	Сенсор	Pt1000 платиновый термистор
	Управление	ПИД-регулятор
Концентрация CO ₂	Дискретность	0.1°C
	Метод стерилизации	стерилизация горячим воздухом при 140 °C
	Диапазон CO ₂	±0.1% при 5%, 0-20%
	Сенсор	Жаростойкий ИК-датчик
	Внутреннее давление	1.0 бар (рекомендуется)
	Гомогенность	±0.3%
Влажность	Дискретность	0.10%
	Настройка оповещений	Настраиваемая, верхний порог: (C+0,1) ~ (C+1,0); нижний порог: (C-0,1) ~ (C-1,0)
	Объем поддона	~3,8 л
Полки	Отображение	1% rH
	Размеры	48,7 * 46,1 см
Размер и вес	Площадь поверхности	224.5 см ²
	Количество полок (стандартно и максимально)	4; 17
	Объем	188 л
	Внутренние габариты	51.0(Ш) × 54.7(Г) × 67.5(В) см
	Внешние габариты	69.5(Ш) × 67.0(Г) × 97.0(В) см
	Масса нетто	110 кг

Информация для заказа

Оptionальные части	Артикул	Описание
Комплект для подключения баллонов CO ₂	D180-F01	Для подключения баллонов CO ₂ к инкубатору
Горизонтальные полки с держателями	D180-F02	Поверхности для культуральных чашек
Поддон для воды	D180-F03	Емкость для воды для поддержания уровня влажности
HEPA-фильтр	D180-F04	HEPA-фильтр с диаметром 5.5 дюймов для фильтрации воздуха
Высокоэффективный воздушный фильтр	D180-F05	Для фильтрации воздуха
Комплект для штабелирования	D180-F06	Для закрепления и соединения оборудования
Рама для штабелирования на роликах	D180-F07	Для удобного перемещения оборудования

Варианты прибора	Артикул	Описание
Инкубатор CO ₂ с отслеживанием влажности	D180	Объем 188л; стерилизация при 140°C; датчик влажности; напряжение 200-240 В, 50 Гц, 5 А
Инкубатор CO ₂ с отслеживанием влажности	D181	Объем 188л; стерилизация при 140°C; датчик влажности; напряжение 100-120 В, 60 Гц, 10 А
Инкубатор CO ₂ без отслеживания влажности	D180	Объем 188л; стерилизация при 140°C; без датчика влажности; напряжение 200-240 В, 50 Гц, 5 А
Инкубатор CO ₂ без отслеживания влажности	D181	Объем 188л; стерилизация при 140°C; без датчика влажности; напряжение 100-120 В, 60 Гц, 10 А

Счетчики и анализаторы жизнеспособности клеток

Счетчик и анализатор жизнеспособности клеток от RWD использует систему счета по трипановому синему, систему автоматического распознавания изображений и передовую систему отображения изображений чтобы достичь наиболее точного автоматического подсчета клеток. Алгоритм способен точно распознавать живые и мертвые клетки всего за 9 секунд. Информация о количестве, жизнеспособности и диаметре клеток легко доступна и открывается в одно нажатие. При помощи дополнительных флуоресцентных световых кубов C100 и C100-Pro, счетчики могут отображать изображение одновременно через BF и FL каналы и точно показывать количество и морфологию клеток.

Для того чтобы удовлетворить все нужды в сфере клеточной терапии и биофармакологии, процесс обработки данных и ПО системы C100-Pro полностью соответствуют FDA-стандарту (раздел 21 CFR, часть 11). Данное устройство оптимально подходит для анализа клеток, исследований в сферах клеточной терапии, биофармакологии, иммунологии и разработке вакцин, исследований опухолей, стволовых клеток и метаболизма.

BF



C100-SE



C100

FL



Характеристики прибора

Высокая точность

- Алгоритм собственной разработки определяет скученные клетки
- Автоматическое маркирование клеток помогает в их последующем определении
- Подсчет с помощью камеры Горяева
- Пониженная фоновая флуоресценция и фильтр с высокой пропускающей способностью способствуют получению четких изображений

Экономия времени

- Простой пользовательский интерфейс и встроенная инструкция помогают упростить эксплуатацию
- На устройстве можно сохранять вплоть до 1000 результатов анализов

Интуитивная простота

- Автоматический фокус и настройка экспозиции изображений
- Мощные вычислительные способности обеспечивают высокую эффективность работы

Компактный дизайн

- Компактный размер обеспечивает многообразие вариантов размещения
- Съемные модульные флуоресцентные кубы позволяют легко переключаться между несколькими флуоресцентными модулями

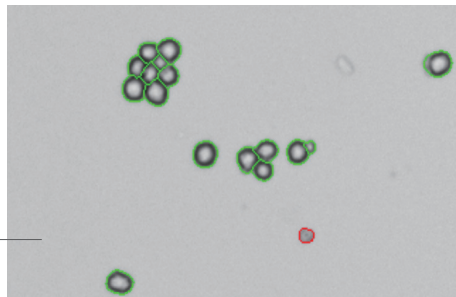
Аксессуары и расходные материалы



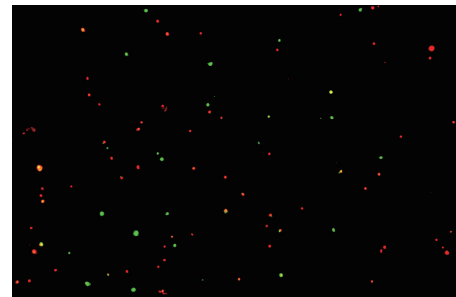
Одноразовые слайды для подсчета клеток



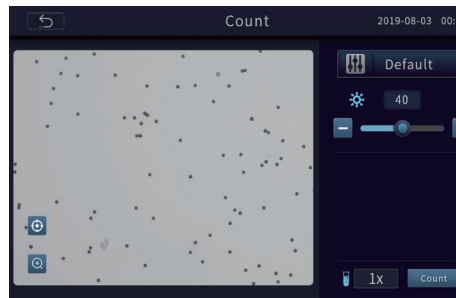
Флуоресцентный куб



Алгоритм определяет скученные клетки



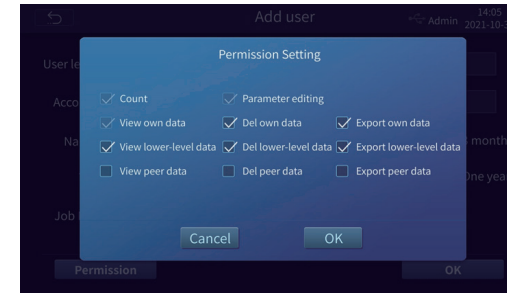
Четкие изображения с флуоресценцией клеток



Калькулятор разведения суспензии



Калькулятор разделения клеток



Пользовательские настройки



Электронные записи

Технические характеристики

Параметры	Описание		
Модель	C100-SE	C100	C100-Pro
Оptionальное применение флуоресценции	Н/д	<ul style="list-style-type: none"> ● (Ex :375/28nm ;Em:460/50nm) ● (Ex :480/30nm ;Em:535/40nm) ● (Ex :540/25nm ;Em:620/60nm) 	
Оптическое увеличение	2,5X, 5,0 МП		
Метод фокусировки	Возможность ручной и автоматической фокусировки		
Площадь области подсчета	2.15 мм × 1.62 мм		
Виды клеток	Клеточные линии, стволовые клетки, первичные клетки, пивные дрожжи		
Диапазон измерений размера клеток	4-60 мкм (Оптимально: 7-60 мкм)		
Диапазон концентрации	10 ⁴ -10 ⁷ клеток/мл		
Время подсчета клеток	Менее 9 с		
Объем внутренней памяти	1000 подсчетов и изображений		
Доступные языки	Китайский, английский		
Габариты	212 мм(Ш)* 264 мм(В)* 165 мм(Г)		
Масса нетто	~3.0кг	~3.2кг	~3.5кг

Флуоресцентный куб	Возбуждение	Излучение	Красители
FL Cube-01	375/28nm	460/50nm	ДАПИ (DAPI), Хёхст (Hoechst), BFP
FL Cube-02	480/30nm	535/40nm	Акридиновый оранжевый (АО), Кальцеин АМ (Calcein-AM), Alexa fluor 488, SYBR Green (SG), Флуоресцин (FITC), Зелёный флуоресцентный белок (GFP)
FL Cube-03	540/25nm	620/60nm	Йодид пропидия (PI), DsRed, dTomato, RFP

Информация для заказа

Артикул	Описание продукции
C100-SE	Счетчик и анализатор жизнеспособности клеток (BF)
C100	Счетчик и анализатор жизнеспособности клеток (BF + FL)
C100-Pro	Счетчик и анализатор жизнеспособности клеток (BF + FL, соответствие FDA-стандарту раздел 21 CFR, часть 11)
FL Cube-01	● (Ex :375/28nm ;Em:460/50nm)
FL Cube-02	● (Ex :480/30nm ;Em:535/40nm)
FL Cube-03	● (Ex :540/25nm ;Em:620/60nm)
DS-50	Одноразовые слайды (50 шт/уп)

Счетчик и анализатор жизнеспособности клеток C100-pro



Характеристики прибора

- Соответствует FDA-стандарту раздел 21 CFR, часть 11
- Обеспечивает безопасность данных благодаря системе учетных записей и настройке разрешений пользователей
- Обеспечивает целостность данных благодаря электронным подписям и записи на электронный носитель
- Возможность передачи данных через LAN и сервер

Счетчик и анализатор жизнеспособности клеток флуоресцентный C200FL



Особенности

Более точный и стабильный

- Не требует ручной фокусировки
- Предварительно заданные параметры могут быть использованы без ручной настройки
- Автоматическое маркирование клеток помогает в их последующем определении
- Пониженная фоновая флуоресценция и фильтр с высокой пропускающей способностью способствуют получению четких изображений

Более умный и эффективный

- Интерфейс стилизован и имитирует собой приложения на смартфоне, подсчет происходит в одно нажатие
- 6-канальный слайд с автоматической выборкой
- 1-3 области подсчета (опционально), подсчет занимает по 5 секунд на образец
- внутренняя память на 500 GB, экспорт данных в нескольких форматах в один клик

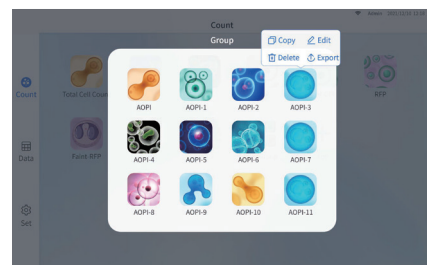
Безопасный и простой в использовании

- Соответствует FDA-стандарту раздел 21 CFR, часть 11
- Несколько встроенных вспомогательных интерфейсов
- Компактный размер обеспечивает многообразие вариантов размещения

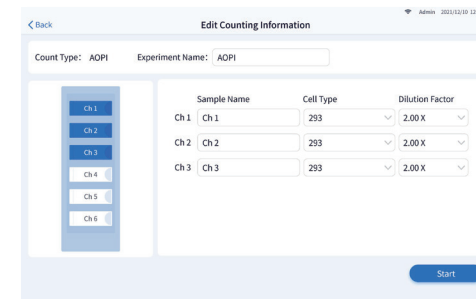
Интерфейс устройства



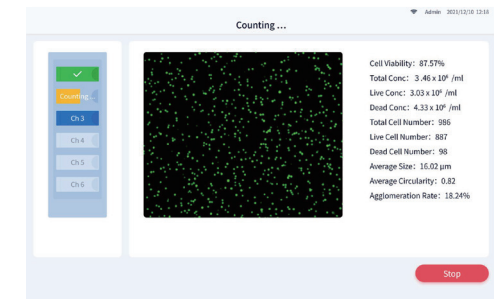
Интерфейс стилизован и имитирует собой приложения на смартфоне, подсчет происходит в одно нажатие



Иконки можно рассортировать в группы



Возможность подсчета с 6-канальных слайдов



Отображение подсчета в реальном времени

Расходные материалы

6-канальный одноразовый слайд для счетчика C200FL

- Не требуют защитного стекла
- Одноразовые расходники не требуют очистки
- Одноразовые расходники помогают не допустить распространения биологических угроз
- Удобная индивидуальная упаковка

Модель	DS-66
Объем камер	20 мл
Количество камер	6
Размеры слайда	75 мм*25 мм*2.1 мм
Размеры камер	16.2 мм*6.2 мм*0.2 мм
Количество	50 шт/уп



Технические характеристики

Модель	C200FL
Оптические параметры	Оптическое увеличение 5X, 5.0 Мп
Параметры флуоресценции	AO/GFP: Ex: 480/30 nm, Em: 535/40 nm PI/RFP: Ex: 525/30 nm, Em: 590 LP
Диапазон измерений размера клеток	3-180 мкм (Оптимально: 5-30 мкм)
Диапазон концентрации	1 × 10 ⁴ - 3 × 10 ⁷ клеток/мл
Области подсчета	1.72 мм × 1.3 мм (Опционально 1-3 области)
Время обработки в светлом поле	5 с/образец
Внутренняя память	500 Gb
Габариты	310 мм(Ш)*420 мм(В)*270мм(Г)
Масса	~11 кг
Языки	Китайский, английский
Дисплей	Сенсорный LCD экран, 10.1 дюйма
Расходники	6-канальные слайды для подсчета, 20 мл/образец

Центрифуги

Центрифуга с охлаждением M1324R

Центрифуги M1324R и M1324 делают процесс центрифугирования стабильным и тихим, с максимальной скоростью до 15800 об/мин. Имеет возможность замены роторов для различных нужд (роторы для ПЦР-пробирок и спин-колонок и др.). В список других преимуществ входят компактный размер, тихая работа, сенсорное управление, а также доступ к установленным пользователем программам в один клик. Центрифуга с охлаждением M1324R обеспечивает стабильную работу от -10 °C до 40 °C даже при максимальной скорости центрифугирования. Все функции разработаны с вниманием к Вашим нуждам и являются лучшим выбором для лабораторного разделения субстанций.



Центрифуга с охлаждением M1324R

Характеристики прибора

Эффективная

- Возможность быстрого охлаждения (8 минут от комнатной температуры до 4 °C)
- Бесшовный стык внутренней камеры создает возможность высокоэффективной передачи энергии без потерь
- 10 регулируемых ступеней разгона и торможения для удовлетворения различных нужд потребителей

Стабильная и безопасная

- Изоляция пеной повышенной плотности экономит электроэнергию и помогает терморегуляции
- Стандартный герметичный ротор из алюминиевого сплава аэрокосмического класса выдерживает высокотемпературную стерилизацию и помогает избежать биологических угроз
- Квалифицированный ультразвуковой неразрушающий контроль, критерий балансировки Schenck и экстремальный тест на взрывоопасность для безопасности персонала
- Несколько встроенных систем для слежки за балансом ротора и системы оповещений гарантируют безопасность работы

Простая

- Комбинация сенсорного экрана и клавиш обеспечивают быструю и удобную настройку параметров
- Возможность создания 12 пользовательских программ позволяют мгновенно запускать различные сценарии работы
- Магнитный поддон для сбора конденсации помогает избежать накопления влаги внутри камеры
- Конструкция механического замка крышки центрифуги обеспечивает ее легкое открывание и закрывание
- Благодаря системе быстрой замены без инструментов quick-lock, ротор закрепляется всего в оборота

Компактная

- Компактная конструкция, рассчитанная на 1 пипетку
- Строение петли крышки позволяет оставлять ее в открытом положении

Крышка с автоматической блокировкой

Стандартный аэроленепроницаемый ротор

Комбинация клавиш и сенсорного экрана

Маленькая, тихая и надежная



Центрифуга M1324 (вентилируемая модель)



Центрифуга M1324

Характеристики прибора

Первоклассная и эффективная

- Уникальные материалы для теплоотвода и конструкция воздуховода улучшают рассеивание тепла
- Двойная система охлаждения обеспечивает стабильное центрифугирование даже на высоких скоростях
- Вибрации с амплитудой ≤ 1 мкм для стабильности работы

Стабильная и безопасная

- Стандартный герметичный ротор из алюминиевого сплава аэрокосмического класса выдерживает высокотемпературную стерилизацию и помогает избежать вероятности распространения биологических угроз
- Квалифицированный ультразвуковой неразрушающий контроль, критерий балансировки Schenck и экстремальный тест на взрывоопасность для безопасности персонала
- Несколько встроенных систем для слежки за балансом ротора и системы оповещений гарантируют безопасность работы

Умная и тихая

- Двойная система шумоподавления с интеллектуальным трехступенчатым вентилятором, при полной нагрузке при максимальной скорости уровень шума составляет ≈50 дБ (А)
- Комбинация сенсорного экрана и клавиш обеспечивают быструю и удобную настройку параметров
- Использует EPP пену в качестве изоляции для уменьшения шумового загрязнения

Простая и практичная

- Благодаря системе быстрой замены без инструментов quick-lock, ротор закрепляется всего в ¼ оборота
- 10 ступеней разгона и торможения для работы с различными образцами
- 48 настраиваемых программ позволяют мгновенно запускать различные сценарии работы



Технические характеристики

Параметры	M1324R	M1324
Максимальная скорость	15800 об/мин	
Относительное ускорение центрифуги	23444 × g	
Вместимость	5mL × 10	
Ступени разгона/торможения	10/10	
Дисплей	Сенсорный	
Кол-во программ	12	48
Температурный контроль	от -10°C до 40°C	/
Уровень шума	<54 дБ	<50 дБ
Габариты (Ш*В*Г)	304 мм*304 мм*517 мм	262 мм*282 мм*385 мм
Масса (с ротором)	33 кг	~22 кг

Информация для заказа

Модель	Описание продукта
M1324R	Центрифуга с охлаждением (с ротором M-F24QG)
M1324	Центрифуга вентилируемая (с ротором M-F24QG)
M-F10QG	Ротор для пробирок на 5 мл на 10 мест с аэрозольнепроницаемой крышкой и системой quick-lock
M-F24QG	Ротор для пробирок на 1,5/2 мл на 24 места с аэрозольнепроницаемой крышкой и системой quick-lock
M-F24Q	Ротор для пробирок на 1,5/2 мл на 24 места
M-F24G	Ротор для пробирок на 1,5/2 мл на 24 места с аэрозольнепроницаемой крышкой
M-F24	Ротор для пробирок на 1,5/2 мл на 24 места
M-F4PCR	4 стрипы PCR для центрифуги
Набор M-F18	18 спин-колонок для центрифуги

Высокоскоростная настольная центрифуга M1416R с охлаждением

Высокоскоростная настольная центрифуга M1416R с охлаждением от RWD обеспечивает интеллектуальное центрифугирование микро- и средней производительности со скоростью до 18 000 об/мин (30 000 × g). Система предлагает широкий выбор роторов и адаптеров (ротор-бакеты и угловые роторы) для удовлетворения различных потребностей клиентов. Емкость M1416R варьируется от 24 x 2 мл до 4 x 400 мл, а ротор также подходит для ПЦР и планшетов с глубокими лунками. Кроме того, оснащенная 7-дюймовым сенсорным экраном, M1416R обеспечивает визуальное управление и персонализированную систему управления учетными записями, обеспечивающую эффективный и качественный контроль.



Характеристики прибора

Множество дополнительного оборудования

- центрифуга может работать с различными роторами и адаптерами
- самоблокирующиеся роторы позволяют проводить их замену и съём без инструментов менее чем за 3 секунды
- угловые роторы закрепляются при помощи системы quick-lock всего за 3 оборота

Различные гарантии

- множественная система сигнализаций для быстрого обнаружения и устранения проблем
- Функция автоматического распознавания ротора для максимальной эксплуатационной безопасности
- Высокоточная сборка привода со специальными подшипниками обеспечивают точность выбранной скорости ≤ ±1 об/мин, а амплитуду вибраций ≤ 0.01 мм

Удобство эксплуатации

- Функция предварительной заморозки предоставляет возможность готовиться к экспериментам заранее
- ступени разгона и торможения для более стабильного центрифугирования
- Встроенное обучение для быстрого начала работы

Многофункциональность

- сенсорный экран доступно отображает все важные параметры
- просмотр уровня износа центрифуги в один клик
- USB-порт на передней панели устройства для быстрой и удобной передачи данных
- Более 100 пользовательских программ обеспечивают продолжительное центрифугирование в различных сценариях



Адаптер для пробирок 15 мл

Адаптер для пробирок 50 мл

Ротор-бакет самоблокирующийся

M-F6-50QG

M-F24-2QG

M-S2-DWP-P

- Цельный каркас ротор-бакета позволяет продлить срок эксплуатации
- Множество опциональных адаптеров для различных экспериментов
- Возможность оснащения биоизоляционной крышкой для управления одной рукой

Технические характеристики

Параметры	Описание
Ротор-бакет	
Максимальная вместимость	M-S4-400-P, 4*400 мл
Максимальная скорость	M-S4-200-P, 5500 об/мин
Максимальное центробежное ускорение	M-S4-200-P, 5580 x g
Угловой ротор	
Максимальная вместимость	M-F6-100CF, 6*100mL
Максимальная скорость	M-F24-2QG, 18,000rpm
Максимальное центробежное ускорение	M-F24-2QG, 30,000 x g
Детали	
Температурный диапазон	От -10°C до +40°C
Уровень шума	56 дБ (A)
Ступени ускорения/торможения	9/10
Количество программ в памяти	100
Габариты (Ш*В*Г)	627*409*688 мм
Масса без ротора	98 кг

Информация для заказа

Модель	Описание
M1416R	Высокоскоростная настольная центрифуга (без ротора)

Информация о роторах

Модель	Описание продукта	Максимальная скорость (об/мин)	Максимальное центробежное ускорение (x g)
M-S4-400-P	Ротор-бакет, 5000 об/мин, 4696 g, 4*400 мл с адаптерами 16*50 мл и 36*15 мл	5000	4696
M-S4-400-CP	Откидной ротор 4*400 мл (включая адаптеры 4*M-A4-50 и 4*M-A9-15)	5000	4696
M-S4-200-P	Ротор-бакет, 5500 об/мин, 5580 g, 4*180 мл, с адаптерами 4*50 мл, 20*15 мл	5500	5580
M-S2-DWP-P	2*3 стандартных 96-луночных планшета (2*1 DWP)	4000	2272
M-F24-2QG	Аэрозолонепроницаемая крышка, быстрозапираемый ротор для пробирок 24x2 мл.	18,000	30,000
M-F30-2QG	Аэрозолонепроницаемая крышка, быстрозапираемый ротор для пробирок 30x2 мл.	15,200	25,830
M-F48-2QG	Аэрозолонепроницаемая крышка, быстрозапираемый ротор для пробирок 48x2 мл.	15,200	25,314
M-F18-5QG	Аэрозолонепроницаемая крышка, быстрозапираемый ротор для пробирок 18x5 мл.	15,000	24,652
M-F6-50QG	Аэрозолонепроницаемая крышка, быстрозапираемый ротор для пробирок 6x50 мл.	12,100	20,133
M-F8-50CF	Ротор из углеродного волокна для пробирок объемом 8x50 мл	14,500	24,446
M-F14-50CF	Ротор из углеродного волокна для пробирок 14x50 мл	10,000	17,105
M-F6-100CF	Ротор из углеродного волокна для пробирок объемом 6x100 мл	15,000	24652
M-F30-15C	Ротор для пробирок 30x15 мл	5650	4997
M-A4-50	Подходит для роторов M-S4-400, адаптеров 4*50 мл, каждый адаптер может вставлять 4 пробирки по 50 мл		
M-A9-15	Подходит для роторов M-S4-400, адаптеров 4*15 мл, в каждый адаптер можно вставить 9 пробирок*15 мл		
M-A-15	Подходит для ротора M-F6-50QG, адаптеров 6*15 мл		

ДНК-амплификатор с градиентом

ДНК-амплификатор M2-96G обеспечивает строгий контроль температуры и настраиваемую пользовательскую операционную систему для достижения быстрой и точной амплификации целевых фрагментов ДНК. Функция градиента температуры позволяет одновременно реализовать 12 однонаправленных градиентов для оптимизации проведения ПЦР. ДНК-амплификаторы широко используются в молекулярной-, клеточной- и микробиологии, генетических исследованиях, пищевой и агрономической промышленности. Они необходимы для проведения таких исследований как синтез копий фрагмента ДНК, анализа экспрессии генов, идентификации генотипа, секвенирования и мониторинга патогенной нагрузки.



Характеристики прибора

Точный и эффективный температурный градиент

- 12 однонаправленных градиентов в одном цикле позволяют оптимизировать идеальную температуру отжига.
- Температурный и временной циклы могут быть увеличены или уменьшены для реализации различных экспериментов, таких как Touchdown ПЦР и Long ПЦР

Быстрый нагрев и строгий температурный контроль

- быстрое нагревание вплоть до 6 °C/c для проведения более эффективных полимерных цепных реакций
- Износостойкие элементы Пельтье помогают поддерживать стабильную температуру

Отображение данных для простоты использования

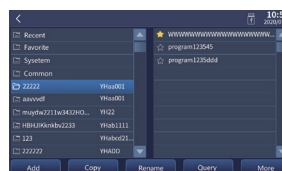
- 7-дюймовый сенсорный экран позволяет упростить и сделать интуитивно понятным программирование циклов
- Система управления персонализированными аккаунтами предотвращает нежелательные изменения и помогает в организации процессов

Продуманный мультифункциональный дизайн

- Благодаря USB-порту, процессы могут быть импортированы и синхронизированы с другими аппаратами для их совместной работы
- Подходит как для ПЦР экспериментов, так и для инкубации при постоянной температуре



(для картинок) Простота создания новых протоколов



Система управления персонализированными аккаунтами

Технические характеристики

Описание	M2-96G
Размер образца	Пробирки 96x0.2 мл/0.1 мл или планшет 1x96
Объем образца	10~100 мкл
Реакционный блок	96-луночный
Диапазон регулирования температуры блока	0~100°C
Наличие температурного градиента	Да
Диапазон градиентов	30~100°C
Диапазон температур крышки	40~110°C
Точность измерения температуры	±0.25°C (35~100°C)
Гомогенность температуры по блоку	≤±0.35°C (По достижении постоянной температуры в 95°C в течение 20s)
Максимальная скорость нагрева / охлаждения	6.0°C/c; 4.5°C/c
Средняя скорость нагрева / охлаждения	4.5°C/c; 3.5°C/c
Дисплей	7-дюймовый сенсорный экран
Количество протоколов в памяти	2000
Максимальное кол-во циклов	99
Максимальное кол-во ступеней	64
Диапазон ввода повышение/понижения температуры	±0.1~5°C
Диапазон ввода времени	±1~240s
Функция защиты от отключения электропитания	Да
Разъемы	RS232, USB, порт для подключения к сети
Габариты (Ш*Г*В)	264 мм×470 мм×259 мм
Масса нетто	16.5 кг
Электропитание	220 В/50 Гц; 110 В/60 Гц
Потребляемая мощность	925 Вт

Информация для заказа

Артикул	Описание
M2-96G	ДНК-Амплификатор с градиентом, 96-луночный

©RWD Life Science Co., LTD. 2024. Все права защищены.

Никакая часть настоящей публикации не может быть воспроизведена или передана в какой-либо форме без предварительного письменного разрешения RWD Life Science Co., LTD.

Торговая марка

RWD, RWD 瑞沃德 являются зарегистрированными торговыми марками RWD Life Science Co., LTD. Другие обозначения торговых марок, продуктов, услуг и компаний, представленных в данном документе, являются собственностью их соответствующих владельцев.

Отказ от ответственности

Часть информации, содержащейся в настоящем документе, может содержать прогнозы либо иные утверждения в отношении будущих результатов финансовой и других деятельности, ассортимента продукции, новых технологий и т.д. Необходимо иметь в виду, что под влиянием целого ряда существенных обстоятельств фактические результаты могут значительно отличаться от плановых и целевых показателей, ожидаемых результатов, оценок и намерений, содержащихся в прогнозных заявлениях. Представленная в документе информация носит информационный характер и не является публичной офертой.
RWD оставляет за собой право вносить изменения в представленную информацию без предварительного уведомления.